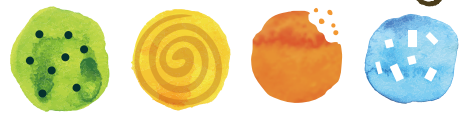


曲奇夢工場  
Cookies Factory



一群有學習困難的青少年 X 製作手工曲奇

## 商界合作計劃

本處伙伴多間中學，與一群有學習困難的青少年攜手合作，他們努力不懈及永不放棄的精神，創立「曲奇夢工場」先導計劃，透過技能訓練，以愛心製作手工曲奇義賣，並希望逐步發展成為社會企業，讓他們自力更生。

手工曲奇  
\$40/盒

手工曲奇 X  
玫瑰花茶  
\$48/盒

企業訂購曲奇禮盒達至一定數量，本處可安排企業義工與學障青年一起製作曲奇，過程中讓他們對這群青年表達關愛及支持，另一方面，透過企業捐助，傳達社區關愛的精神。

\* 由社企「健絡理療」中醫師調配之  
「玫瑰安眠茶」，具解鬱除脂及安眠功效。

### 義工服務、樂於捐助

- 企業角色：
1. 企業訂購曲奇禮盒送贈給員工，以表達關懷；或在公司內推動「曲奇夢工場」合作計劃，鼓勵員工/員工親友/顧客訂購曲奇禮盒，籌得的捐款將全數用作推動「曲奇夢工場」先導計劃。
  2. 鼓勵員工組成義工隊，與學障青年一起參與曲奇製作，為他們表達關愛。

- 機構角色：
1. 安排學障青年參加計劃
  2. 提供場地及物資，製作曲奇

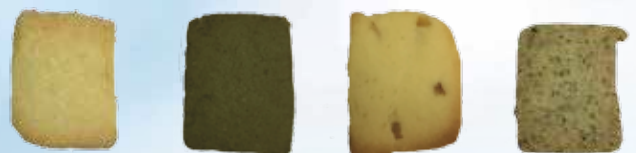
訂購最少數量：180盒

活動日期/時間：星期六(上午9:30AM-12:30PM 或 下午2:30PM -5:30PM)

企業義工參與人數：最多18人

製作曲奇地點：黃大仙培訓及就業中心

查詢/訂購：3526 7016



手工曲奇共有多款口味供選擇，包括咖啡、抹茶、柚子、伯爵茶等



## 訂購表格

訂購資料

項目	售價	數量	金額
手工曲奇 (一盒共有8塊)	\$40		
手工曲奇 X 玫瑰花茶 (一盒共4塊曲奇及一包玫瑰安眠茶)	\$48		
* 備註: 送貨費用另計	合共總額:		

\*請選擇曲奇口味: (最多2款)

 咖啡  柚子  抹茶  伯爵茶

查詢/訂購: 3526 7016

傳真: 2326 8225

網上訂購: <http://hkeds.org>

公司/機構資料:

聯絡人姓名: \_\_\_\_\_ 職位: \_\_\_\_\_

聯絡人電話: \_\_\_\_\_ 電郵: \_\_\_\_\_

公司/機構名稱: \_\_\_\_\_

公司地址: \_\_\_\_\_

是否需要安排義工活動?  是 義工數目: \_\_\_\_\_  否

期望活動日期及時間: \_\_\_\_\_

捐款方法:

郵寄支票(抬頭:「香港職業發展服務處有限公司」) 連同訂購表格

寄回黃大仙下邨龍盛樓地下, 香港職業發展服務處「曲奇夢工場」計劃

### 與一群有學習困難的青少年製作手工曲奇

查詢/訂購: 35267016

電郵地址: [debby.chan@hkeds.org](mailto:debby.chan@hkeds.org)機構網址: <http://hkeds.org>

曲奇夢工場